



LP-Mini MINIATUR LÄNGS- PROFILMESSGERÄT

- ✓ **HANDLICHES, PRÄZISES MESSGERÄT**
CONVENIENT, PRECISE MEASURING DEVICE
- ✓ **SCHNELLE FAHRFLÄCHENUNEVENHEITSANALYSE**
RAPID ANALYSIS OF UNEVENNESS IN RUNNING SURFACES
- ✓ **MECHANISCHES MESSPRINZIP**
MECHANICAL MEASURING PRINCIPLE
- ✓ **EINFACHE BEDIENUNG**
USER FRIENDLY



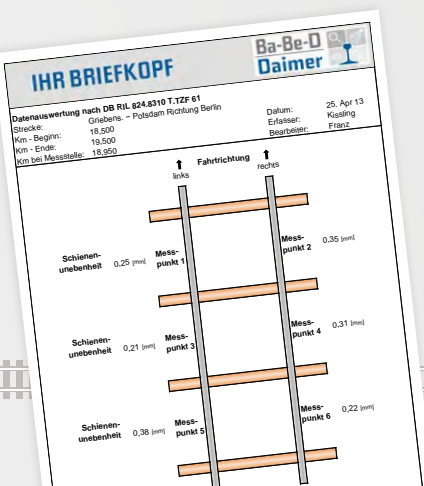
1 Beschreibung

Das LP-Mini – Miniatur Längsprofilmessgerät wird für die Abnahme von Schienenschleifarbeiten zur stichprobenartigen Ermittlung der maximal zulässigen Wellentiefe (z. B. bei Fehlanschliffen mit Fischbauchmuster) verwendet. Auch zur Tiefenbestimmung von Eindrückungen in der Schienenfahrfläche oder anderen fehlerhaften oder geschädigten Metalloberflächen (u. a. schwarze / braune Flecken, Kugeleindrücke oder Schleuderstellen) und für kurzweilige Unebenheiten bis 250 mm Wellenlänge ist das Messgerät bestens geeignet. Das LP-Mini erleichtert erheblich die Kontrolle der Schienenpflege.



OPTIONALES ZUBEHÖR

In den Oberflächeninspektionskoffer können auf Wunsch noch ein Haarlineal, Fühlerlehren und ein Stoßlückenmesskeil integriert werden. Wird das Haarlineal als Basis über eine Schadstelle oder einen tiefliegenden Schweißstoß gelegt, können mit den 200 mm langen Fühlerlehren Tiefen bis zu 5,95 mm ermittelt werden. Der Stoßlückenmesskeil übernimmt diese Aufgabe sogar bis zu 7 mm. Auch das Spaltmaß zwischen Zungen- und Backenschiene kann mit diesen Hilfsmitteln gemessen werden.



AUSWERTUNG

Wird eine Dokumentation gefordert, kann ein Messprotokoll erstellt werden.

TECHNISCHE DATEN

- » Messlänge 50,0 mm – 250,0 mm
- » Messuhrhub 3,0 mm
- » Messuhrauflösung 0,01 mm
- » Arbeitsgewicht ca. 750 g
- » Transportgewicht ca. 1 kg

MONTAGE

Die Auflageplatte wird mit den beiden Magnetauflagen auf den Schienenkopf gesetzt. Dabei wird die Messschlittenführungsnut als Orientierungshilfe für den zu messenden Bereich benutzt. In die Aufnahmebohrung des Messschlittens wird die Messuhr gesteckt und fixiert.

MESSABLAUF

Um Messungen durchzuführen, muss der Messschlitten mit den Führungstiften in die Auflageplatte gesetzt werden. Wird der Messschlitten mit der Messuhr über die Schiene gezogen, ist der Messwert an der Messuhr abzulesen.



MINIATURE LONGITUDINAL PROFILE MEASURING DEVICE



Description

The LP-Mini—miniature longitudinal profile measuring device is used for inspecting rail grinding work for the randomized determination of maximum permissible undulation depth (e.g. incorrectly-ground fish-belly patterns). It is also ideally suited to measuring the depth of depressions in rail running surfaces or other defective or damaged metal surfaces (including black/brown spots, hollows or skid spots) and for short stretches of unevenness of up to 250mm undulation length. The LP-Mini greatly eases the management of track maintenance.

ASSEMBLY

The support plate with the two magnetic pads is placed on the rail head. The measuring carriage's guide slot is used to help align the area to be measured. The dial gauge is positioned into the locating bore of the measuring carriage and fixed in place.



TECHNICAL DATA

» measuring length	50.0 mm – 250.0 mm
» dial gauge travel	3.0 mm
» dial gauge resolution	0.01 mm
» working weight	approx. 750 g
» total weight (incl. case)	approx. 1 kg

MEASURING PROCEDURE

To perform measurements, the measuring carriage must be positioned with its guide pins in the support plate. The measured value can be read from the dial gauge as the measuring carriage is drawn along the rail.

OPTIONAL ACCESSORIES

On request a straight edge, slip gauges and a track joint measuring element can also be integrated into the surface inspection case. If the straight edge is laid as a baseline over a defect or deep-set weld joint, depths of up to 5.95mm can be measured using the 200mm long slip gauges. Using the track joint measurement element extends this to as much as 7mm. The clearance between tongue and stock rail can also be measured with these tools.

EVALUATION

A measurement log can be generated if documentation is required.





Dienstleistungen im Überblick

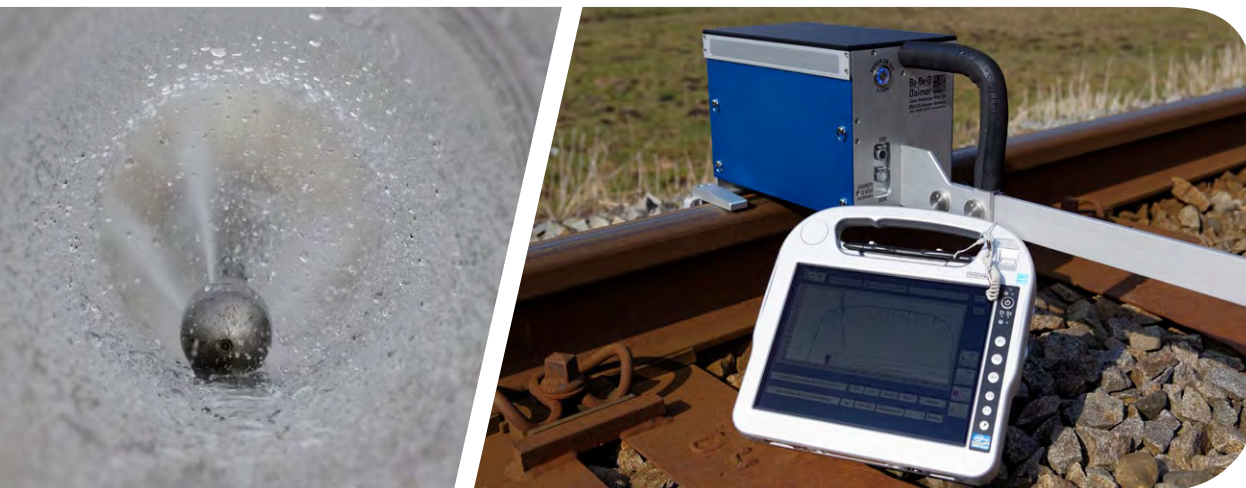
Overview of our services

- » Messtechnik (Entwicklung, Herstellung, Vertrieb und Service von Messgeräten für die Gleisvermessung)
- » Beratung im Bereich Rad/Schiene
- » Messdienste mit eigenen Messgeräten
- » Reinigungen von Gleisen, Weichen, Gleisentwässerungs- und Bahnanlagen
- » Streckenausrüstung und Sicherheitseinrichtungen in Tunnelbauten
- » Brandprävention im Bereich von Bahnanlagen

Seit 1980 finden wir Lösungen rund um Rad und Schiene für Bahnbauer, Bahnbetreiber sowie Schienenprofilbearbeiter. Durch die langjährige, enge und vertrauensvolle Zusammenarbeit mit unseren Kunden können wir in kurzer Zeit kundenspezifische Sonderlösungen entwickeln.

- » Measurement technology (development, manufacture, sales and servicing of measuring instruments for track measurement)
- » Consultancy for wheel/rail systems
- » Measurement services using our own equipment
- » Cleaning of tracks, points, track drainage and railway systems
- » Track-side equipment and safety devices in tunnels
- » Fire prevention along railway lines

Since 1980 we have been providing wheel and rail solutions to rail constructors and operators, as well as for rail profile maintenance. Our many years' experience of working closely with customers in a spirit of trust enables us to quickly develop solutions that are individually tailored to customers' needs.



Kontakt

Contact

Ba-Be-D Daimer GmbH
Xaver-Hamberger-Weg 17a
85614 Kirchseeon/Germany
Tel.: +49 (0) 80 91-56 27 00
Fax: +49 (0) 80 91-56 27 20
E-Mail: info@daimer.info
Internet: www.daimer.info

Geschäftsführer: Georg Daimer
Amtsgericht München HRB 62-806
USt-ID DE 131168573



Die Ba-Be-D Daimer GmbH ist
zertifiziert nach DIN EN ISO 9001

Auflage: Nr. 2/05.2017