



Streckenausrüstung Messdienstleistung Rad/Schiene-Beratung

- ✔ **SPEZIALIST FÜR BRANDSCHUTZAUSRÜSTUNGEN**
- ✔ **UNABHÄNGIGER DIENSTLEISTER FÜR ÜBERWACHUNGSAUFGABEN**
- ✔ **MESSTECHNISCHE MASCHINENBETREUUNG BIS ZUR ZULASSUNG**
- ✔ **BREITES FACHWISSEN DURCH LANGJÄHRIGE GLEISERFAHRUNG**

Unsere Beratungs- und Dienstleistungen

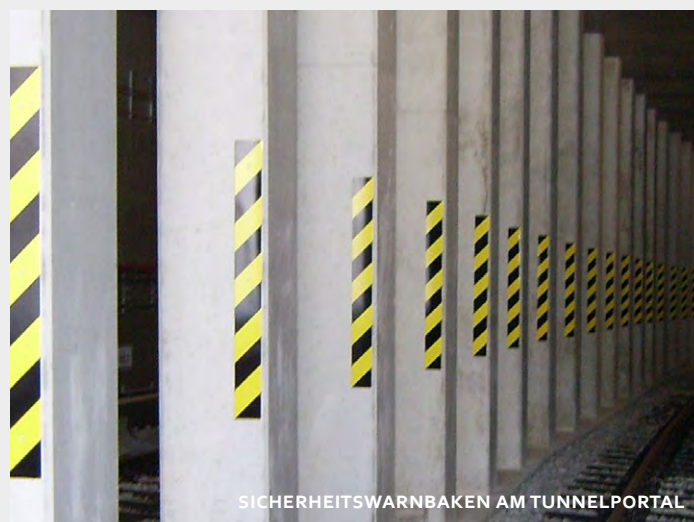
1 Streckenausrüstung

In Bahntunnelanlagen lauert hohes Gefahrenpotenzial, weshalb viele Sicherheitsangelegenheiten immer mehr zur »Chefsache« erklärt werden. Langjährige Erfahrung und Kooperation mit deutschen Nahverkehrsunternehmen in Sachen Strecken- und Fluchtwegbeschilderung, Montagen von Notsignalhaltevorrichtungen und Sicherheitsraumbegrenzungen zeichnen uns als kompetenten Ausrüster aus.

Schwerpunkt der Streckenausrüstung bildet die Erstellung von Betriebs- und Fluchtwegen, egal ob aus Gummiplatten, brandschutzbehandeltem Holz, glasfaserverstärkten Kunststoffen oder aus Leichtbeton. Je nach Anforderung wird das passende Material beschafft, antransportiert, eingepasst und montiert. Bei der Materialauswahl ist besondere Beachtung auf die Klassifizierung nach Brandschutzbestimmungen zu legen.

Hier haben wir eine perfekte, praxisorientierte Lösung geschaffen!

Mit der patentierten und gebrauchsmustergeschützten Einbaumethode, einer Kombination zweier Materialien, verbinden wir Leichtbau und Robustheit mit Flexibilität und Langlebigkeit.





QUALITÄTSKONTROLLE NACH
SCHIENENBEARBEITUNG

1 Messdienstleistungen

Eine lückenlose Dokumentation von Arbeitsfortschritten und erbrachter Qualität ist in der heutigen Zeit nicht mehr weg zu denken. Wir haben ein breites Spektrum an messtechnischen Dienstleistungen für Sie im Angebot.

QUALITÄTSÜBERWACHUNG

Ist ein Schienenbearbeiter beauftragt für Sie Ihre Gleise zu pflegen und haben Sie kein Fachpersonal für die Überwachung des Leistungsfortschritts oder der Arbeitsqualität? Unsere kompetenten und erfahrenen Mitarbeiter sind mit unseren Gleismesssystemen ausgestattet und unterstützen Sie gerne bei der Ermittlung aller relevanten Daten. Oft ist bereits nach kurzer Zeit eine erste Einschätzung der Arbeitsleistung möglich und es können ggf. Strategieänderungen veranlasst werden. Der Abschlussbericht kann als Basis für die Rechnungsprüfung verwendet werden.

ERMITTLUNG DER ÄQUIVALENTEN KONIZITÄT

Um Hochgeschwindigkeitsstrecken nach dem Schienenwechsel wieder freizugeben, müssen Konizitätsmessungen durchgeführt und dokumentiert werden. Mit dem DQM – Digitalen Querprofilmessgerät und dem DGM-Spurweitenmessgerät werden je Mast zwei Querprofile und die dazugehörige Spurweite gemessen. Aus diesen Daten errechnet die DQM-Professional-Software und das Zusatzmodul »Konizität« die äquivalente Konizität. Diese Daten werden dem Besteller bzw. dem Fachbeauftragten übergeben.

MASCHINENERPROBUNG

Sie möchten eine neue Schienenbearbeitungsmaschine (SBM) in Dienst stellen oder die arbeitstechnischen Daten überprüfen? Mit unserer Messtechnik ist es möglich Ihre SBM auf Herz und Nieren zu testen, bei Einstellarbeiten zu unterstützen und auf Ihre SBM abgestimmte Arbeitsanweisungen zu erstellen. Ein detaillierter Abschlussbericht mit Messdokumenten kann bei der Maschinenabnahme verwendet werden.

1 Rad/Schiene-Beratung

Nutzen Sie unser Know-How zur zukunftsorientierten Strategie im Gleisunterhalt! Ob bei der Erstellung eines Fahrflächenservicekonzeptes, kundeneigener Richtlinien oder eines Anwendungshandbuchs für Oberbautechniken.

FAHRFLÄCHENSERVICEKONZEPT

Im Fahrflächenservicekonzept werden die kundenspezifischen Forderungen an Schienenfahrbahnen unter Berücksichtigung des Instandhaltungsaufwandes erarbeitet. Dabei müssen kurzfristige und langfristige Betrachtungen angestellt werden.

RICHTLINIEN FÜR OBERBAUARBEITEN

Der stetig wachsende Markt an Firmen, die Oberbauarbeiten anbieten, veranlasst mehr und mehr Bahnbetreiber, detaillierte Anforderungen an Qualität und Leistung zu stellen. In Zusammenarbeit mit unseren Kunden entwickeln und erstellen wir kundenspezifische Richtlinien für Oberbauarbeiten, da bestehende Richtlinien – z. B. von der Deutschen Bahn AG – nicht immer komplett auf andere Verkehrsunternehmen umzulegen sind. Wir analysieren Ihre Parameter im Gleis und erstellen ein Regelwerk, das für die Dienstleistungserbringer klar definierte Leistungsvorgaben enthält.

AUSSCHREIBUNGSBETREUUNG

Durch unsere langjährige Betreuung von Schienenbearbeitungsfahrzeugen im Bereich Nah- und Fernverkehr wissen wir um die Problematik der Durchführung von Schleif- und Instandhaltungsarbeiten im Stadtgebiet. Unser Ziel ist es, eine optimale Projektabwicklung zu erarbeiten und den Kunden dadurch zu entlasten. Dies beginnt schon vor der Ausschreibung. Es werden auf den zu bearbeitenden Strecken Kontrollmessungen durchgeführt und in Profil-/ Schädigungsgruppen eingeteilt. So kann schon bei der Ausschreibung unterschieden werden, ob 0,3 mm oder 3,0 mm Material an der Schiene zu zerspanen ist. Liegen dann Angebote von Schienenbearbeitern vor, vergleichen wir die Arbeitsmethoden, die Preise und prüfen die angegebenen Leistungsparameter.

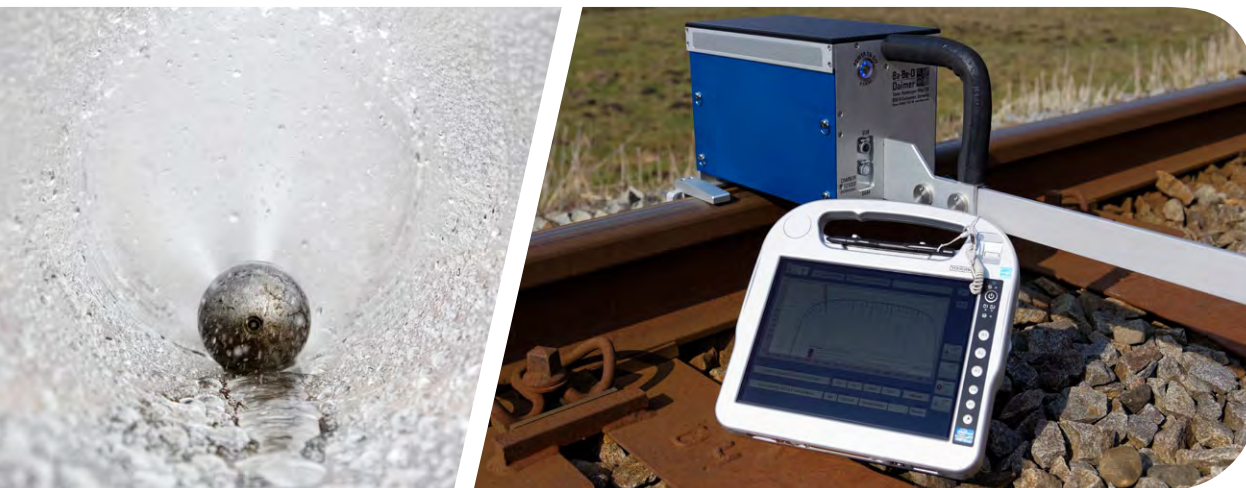
» Weitere Informationen finden Sie unter www.daimer.info



Dienstleistungen im Überblick

- » Messtechnik (Entwicklung, Herstellung, Vertrieb und Service von Messgeräten für die Gleisvermessung)
- » Beratung im Bereich Rad/Schiene
- » Messdienste mit eigenen Messgeräten
- » Reinigungen von Gleisen, Weichen, Gleisentwässerungs- und Bahnanlagen
- » Streckenausrüstung und Sicherheitseinrichtungen in Tunnelbauten
- » Brandprävention im Bereich von Bahnanlagen

Seit 1980 finden wir Lösungen rund um Rad und Schiene für Bahnbauer, Bahnbetreiber sowie Schienenprofilbearbeiter. Durch die langjährige, enge und vertrauensvolle Zusammenarbeit mit unseren Kunden können wir in kurzer Zeit kundenspezifische Sonderlösungen entwickeln.



Kontakt

Ba-Be-D Daimer GmbH
Xaver-Hamberger-Weg 17a
85614 Kirchseeon
Tel.: +49 (0) 80 91-56 27 00
Fax: +49 (0) 80 91-56 27 20
E-Mail: info@daimer.info
Internet: www.daimer.info

Geschäftsführer: Georg Daimer
Amtsgericht München HRB 62-806
USt-ID DE 131168573



Die Ba-Be-D Daimer GmbH ist
zertifiziert nach DIN EN ISO 9001

Auflage: Nr. 2/05.2017